

WO WIRD SIE GEBAUT?



Einziger Treffpunkt für Information, Beratung und Wissensaustausch.

Die Umwelt Arena entsteht in Spreitenbach (AG), direkt neben Shoppi Tivoli, dem grössten Einkaufszentrum der Schweiz, Cash+Carry, Limmatpark und Ikea, die pro Jahr über zehn Millionen Besucher anziehen.

Die Umwelt Arena ist über eine gedeckte Brücke mit dem Einkaufszentrum verbunden.

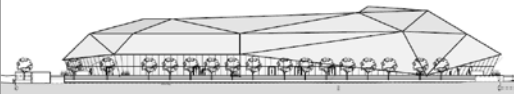
Spreitenbach im Kanton Aargau ist zentral gelegen und einfach zu erreichen. Seit 2008 trägt Spreitenbach das Label Energiestadt. Diese Auszeichnung wird Städten verliehen, die sich für nachhaltiges Handeln und Verringern des CO₂-Ausstosses engagieren.

Entfernung von

Zürich	15 km
Flughafen Zürich	20 km
Aarau	33 km
Zug	42 km
Luzern	59 km
Basel	70 km
St. Gallen	100 km
Bern	110 km
Chur	135 km
Genf	260 km

Die Umwelt Arena ist mit öffentlichen und privaten Verkehrsmitteln gut zu erreichen.

- 01 Umwelt Arena
- 02 Shoppi
- 03 Tivoli
- 04 Cash+Carry CCA
- 05 Limmatpark
- 06 Ikea



WER STEHT DAHINTER?



Walter Schmid:
«Die Zeit ist reif, um in Energieeffizienz und Umwelttechnologie zu investieren.»

Walter Schmid, Initiator Umwelt Arena, Inhaber Bau- und Generalunternehmung W. Schmid AG, hat das Kompogas-Verfahren zur CO₂-neutralen Energiegewinnung aus Bioabfällen entwickelt. Er beschäftigt sich seit über 30 Jahren mit umweltrelevanten Themen und hat zum Beispiel das erste Minergie-zertifizierte Mehrfamilienhaus der Schweiz realisiert.

KONTAKT

Umwelt Arena AG
Rohrstrasse 36
CH-8152 Glattbrugg

Telefon +41 44 809 71 71
info@umweltarena.ch
www.umweltarena.ch
www.facebook.com/umweltarena

Ein Projekt der W. SCHMID AG



Kompetenz-Zentrum für Ökologie
Spreitenbach | Schweiz

GROSSE BÜHNE FÜR NACHHALTIGE IDEEN



09/2011, Gestaltung: borowski.ch, Druck: www.froehlich.ch/solar, CO₂-neutral, FSC

Hauptpartner

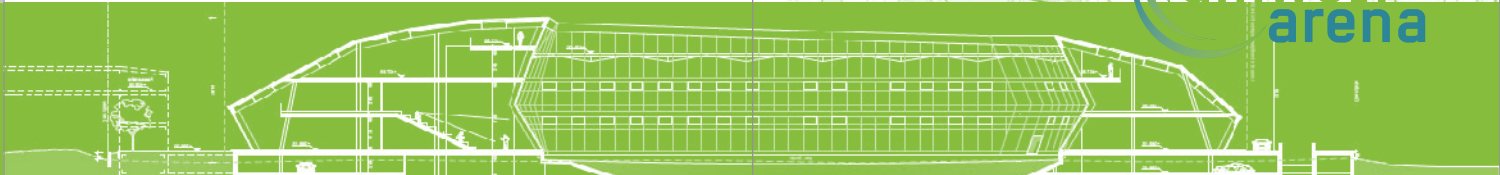




DIE IDEE



DIE PLATTFORM



Die Umwelt Arena ist die zentrale Plattform für verantwortungsbewusste Anbieter und Käufer von Produkten, Systemen und Dienstleistungen, die Wert auf Umweltschutz und Nachhaltigkeit legen. Unter einem Dach finden die Besucher alle Informationen und Produkte rund ums Thema «Umweltbewusst leben».

Information und Erlebnis

Das Angebot deckt alle Bereiche des Alltags ab: von Ernährung, Haushalt, Freizeit und Ferien über Textilien und Mode bis hin zu Mobilität, Hausbau, Energieeffizienz und Ökonomie.

als Motivation zum

umweltbewussten Handelns.

Neben den über 5400 m² für Dauerausstellungen der eingemieteten Unternehmen stehen zusätzlich 3600 m² Eventfläche bereit, die für temporäre Veranstaltungen zu aktuellen Umweltthemen, für kulturelle Veranstaltungen, Firmenevents und vieles mehr genutzt werden kann.

Die Umwelt Arena feiert im Sommer 2012 ihre Einweihung. Der Betrieb des Gebäudes mit über 11 000 m² Nutzfläche wird CO₂-neutral sein.

Die Zeit ist reif, der Nachhaltigkeit Raum zu geben.

Eine gesunde und verantwortungsbewusste Lebensweise gewinnt stetig an Bedeutung.

Immer mehr Menschen wollen dazu beitragen, dass unsere Welt im Gleichgewicht bleibt. Nachhaltigkeit ist zunehmend als Leitbild in Unternehmen und im privaten Alltag verankert.

Glaubwürdige Informationen zu energieeffizienten Produkten und Dienstleistungen sind gefragt. Die Zeit ist reif für die Umwelt Arena.

AUSSTELLER

Ab Sommer 2012 bietet die Umwelt Arena innovativen Unternehmen und Organisationen im Bereich der Ökologie die grösste und spektakulärste Plattform für Umweltthemen und energieeffiziente Produkte. Alle Aussteller erfüllen Kriterien der Nachhaltigkeit – sie berücksichtigen wirtschaftliche, soziale und ökologische Grundwerte. Die Beurteilung erfolgt in Zusammenarbeit mit neutralen Fachorganisationen.

Die spektakuläre Architektur ist kein Selbstzweck, sondern bildet die Grundlage für die grösste gebäudeintegrierte Photovoltaik-Anlage der Schweiz.

Architektur:
rené schmid architekten,
Zürich

Visualisierungen:
raumgleiter.com

FAKTEN UND ZAHLEN

- über 11 000 m² Nutzfläche davon
 - 5400 m² Dauerausstellungsfläche auf vier Etagen für Unternehmen aus den Sektoren Energieversorgung, Hausbau/Haushalt, Ernährung, Textilien, Ferien/Freizeit, Mobilität, Ökonomie sowie für generelle Informationen zu Ökologie und Umweltechnik
 - 3600 m² für Wechsausstellungen davon
 - 2850 m² Event-Arena (Platz für 1000 bis 1500 Personen sitzend/ max. 4000 Personen stehend)
 - 600 m² Konferenz-/Seminarräume
 - 350 m² Gastronomie
- Besucherpotenzial Umwelt Arena ca. 300 000/Jahr (Besuchervolumen Shoppi Tivoli, Cash+Carry, Limmatpark, Ikea ca. 10 000 000/Jahr)
- eigene unterirdische Parkplätze
- Eröffnung Sommer 2012

